

HELMCKEN FALLS LODGE WELLS GRAY PROVINZPARK - BRITISH COLUMBIA

Die Trophy Mountain Buffalo Ranch liegt in der wunderschönen Rockies Region Canadas in der Nähe von Clearwater am Eingang des Wells Gray Provinzparkes. Hier können Sie noch Natur pur erleben, Sichtungungen von Schwarzbären sind keine Seltenheit. Die wunderschöne Umgebung verspricht ein Abenteuer der Extraklasse. Genießen Sie die Ausblicke auf die canadischen Rockies. Hier nehmen Sie die Natur pur in sich auf - ein spirituelles und emotionales Erlebnis für Ihr Wohlbefinden.



Lage:

Die Lodge liegt ca. 30 Minuten von Clearwater entfernt. Die Anreise von Vancouver nimmt ca. 6 Stunden in Anspruch. Der nächstgelegene Flughafen ist Kamloops, 120 km Anfahrtsweg zur Ranch.

Unterbringung:

Es stehen 33 rustikale Zimmer mit Bad/Dusche und WC zur Auswahl. Die Standardzimmer verfügen über 2 Doppelbetten auf ca. 18qm, die Log Cabin Rooms (ca. 24qm) verfügen zusätzlich über Terrasse/Balkon und sind in Blockhäusern gelegen.

Verpflegung:

Die Lodge verfügt über ein Restaurant, in dem Frühstück und Abendessen zubereitet wird. Die Qualität der Küche wird auch Sie überzeugen...

Aktivitäten:

Reitausflüge (halbtags EUR 80 pP, ganztags EUR 120 pP) und Kanutouren (ganztags EUR 120 pP) können vor Ort gebucht werden.



PREISE 2025

pro Person und Nacht in Euro

1.5. - 30.9.

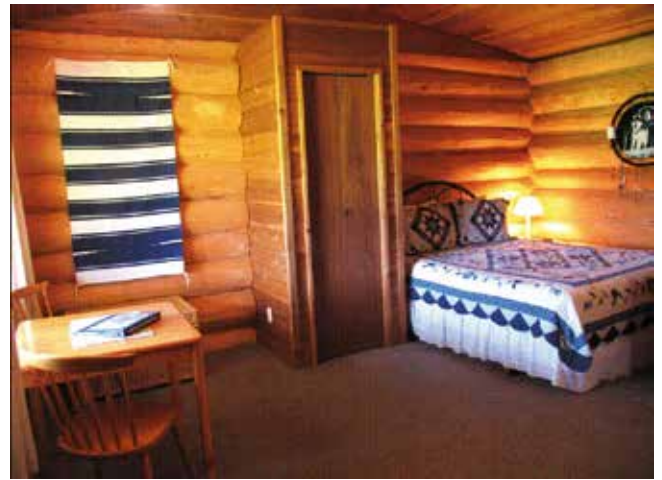
	Standardzimmer	Log Room
Doppelbelegung	133	146
Dreierbelegung	97	106
Viererbelegung	79	86
Einzelzimmer	266	292

max. 2 Kinder unter 12 Jahren nächtigen gratis im Zimmer der Eltern



WELLS GRAY RANCH WELLS GRAY PROVINZPARK - BRITISH COLUMBIA

Suchen Sie nach dem wahren, canadischen Naturerlebnis, ohne jeden Tag auf eine hervorragende Mahlzeit, eine Flasche Wein und eine komfortable Unterkunft verzichten zu müssen? Die Wells Gray Ranch bietet Ihnen dieses außergewöhnliche Abenteuer. Verbringen Sie hier erholsame Tage mit Ihrer Familie oder buchen Sie eines der angebotenen Aktivitätspakete – die Wahl liegt bei Ihnen. Erkunden Sie diesen einzigartigen Naturpark, ein Zuhause für Wölfe, Caribos und Schwarzbären. Besuchen Sie die beeindruckenden Helmcken Fälle, mit 141 m die viertgrößten Fälle Canadas. Hier finden Outdoor-Enthusiasten und Liebhaber der Natur unvergessliche Eindrücke.



Lage:

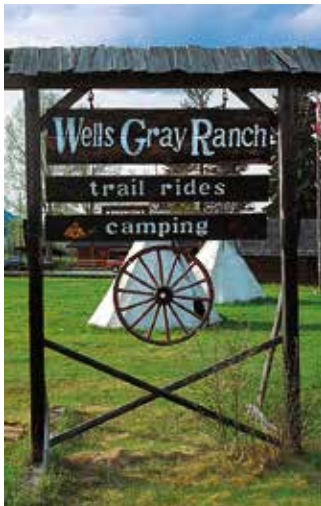
Die Lodge liegt ca. 20 Minuten von Clearwater entfernt. Die Anreise per Mietwagen von Calgary nimmt ca. 8 Stunden in Anspruch. Der nächstgelegene Flughafen ist Kamloops, 150 km Anfahrtsweg zur Ranch.

Unterbringung:

Es gibt 10 rustikale Cabins, die alle über Bad/Du und WC verfügen. Weiters gibt es Schlafsackhütten für bis zu 4 Personen, ein indianische Tipi und 10 Camperstellplätze.

Verpflegung:

Frühstück, Mittagessen und Abendessen vom Abendessen am Ankomsttag bis Frühstück am Abreisetag sind inklusive. Der zur Ranch gehörende Black Horse Saloon bietet eine Atmosphäre im Westernstil und eine exzellent schmackhafte Küche.



PREISE 2025

pro Person und Nacht in Euro

inkl. kont. Frühstück

15.5. - 10.10.

	Standard Cabin	Deluxe Log Cabin
Doppelbelegung	113	129
Dreierbelegung	87	97
Viererbelegung	-	81
Einzelzimmer	226	258

Mindestaufenthalt: 2 Nächte

Aktivitäten:

Reitausflüge, Kanu- und Kajaktouren, Fischen, Mountain Biking, Rafting, Bootsausflüge, Wandertouren.



NAKISKA RANCH WELLS GRAY PROVINZPARK - BRITISH COLUMBIA



Umgeben von tiefen Wäldern und blühenden Wiesen bietet die Nakiska Ranch "Natur pur" in einer atemberaubend schönen Landschaft. Die Lodge liegt am Rande eines Kiefern- und Tannenwaldes, Rinder und Pferde grasen auf den benachbarten Weiden und die eindrucksvollen Trophy Mountains krönen den Horizont. Die Nakiska Ranch grenzt direkt an den Wells Gray Provinzpark. Viele verschiedene Tierarten leben in der Umgebung und können hier beobachtet werden.



Lage:

Die Lodge liegt ca. 20 Minuten von Clearwater entfernt. Die Anreise per Mietwagen von Calgary nimmt ca. 8 Stunden in Anspruch. Der nächstgelegene Flughafen ist Kamloops, 150 km Anfahrtsweg zur Ranch.



Unterbringung:

Es gibt 7 rustikale Cabins und 4 Zimmer im Haupthaus, die alle über Bad/Du und WC und Kühlschrank verfügen. Rauchen ist nur im Freien erlaubt.

Verpflegung:

Frühstücksbuffet, Abendessen bzw. Lunchpaket ist gegen Aufpreis vor Ort buchbar.

Aktivitäten:

Reitausflüge, Kanu- und Kajaktouren, Fischen, Mountain Biking, Rafting, Bootsausflüge, Wandertouren.



PREISE 2025 pro Person und Nacht in Euro

Nächtigung 1.5. - 31.10.

Zimmer im Haupthaus

Doppelbelegung	74
Einzelbelegung	148

Solitude Cabin

Doppelbelegung	78
Einzelbelegung	156

Standard Cabin

Doppelbelegung	100
Dreierbelegung	77
Einzelbelegung	200

Deluxe oder Mountainview Cabin

Doppelbelegung	130
Dreierbelegung	97
Viererbelegung	81
Einzelbelegung	260

Mindestaufenthalt: 2 Nächte

TEN-EE-AH LODGE LAC LA HACHE - BRITISH COLUMBIA

Dieses Wildnisresort am einsamen Spout Lake wird sicher auch Sie begeistern. Die Lodge ist ideal für Leute, die Natur pur genießen wollen oder im Rahmen Ihrer Mietwagen- oder Motorhomereise ein paar Tage entspannen wollen. Wohl einzigartig ist das Angebot zur Übernachtung in einem indianischen Tipi auf einer einsamen Insel, ein Highlight für Ihren Natur- und Abenteuerurlaub mit oder ohne Familie.



Lage:

Die Lodge liegt ca. 40 Minuten von Lac La Hache entfernt. Die Anreise per Mietwagen von Vancouver nimmt ca. 6 Stunden in Anspruch. Der nächstgelegene Flughafen ist Williams Lake, 80 km Anfahrtsweg zur Lodge.

Unterbringung:

Es stehen wahlweise 9 rustikale Cabins mit Blick zum See und ein Luxus-Blockhaus mit 2 Schlafzimmern zur Auswahl. Für Camper stehen 10 voll ausgestattete Stellplätze zur Verfügung.

Verpflegung:

Die Verpflegung ist im Preis inbegriffen und besteht aus einem amerikanischen Frühstücksbuffet und einem 3-gängigen Abendessen. Ein europäischer Chefkoch verwöhnt die Gäste mit ausgezeichneten internationalen Menüs im gemütlichen Restaurant oder auf der angeschlossenen Veranda mit Seeblick.

Aktivitäten:

Reitausflüge, Kanu und Mountainbike, Fischen, Ausflüge mit Wasserflugzeugen, Motorbootvermietung. Im Winter werden Hundeschlittentouren, Cross Country Skiing, Snowmobiltouren und Schifahren im nahen Timothy Mountain Resort angeboten.

PREISE 2025 pro Person und Nacht in Euro

	25.5. - 09.7. 16.9. - 30.9.	10.7. - 15.9.
Deluxe Log Cabin		
Zweierbelegung	153	204
Dreierbelegung	119	159
Vierer- / Fünferbelegung	102	136
Einzelbelegung	228	229
Kinder 7-15 J.	46	62
Luxury Log Home		
Zweierbelegung	244	244
Dreierbelegung	190	190
Vierer- / Fünferbelegung	164	164
Kinder 7-15 J.	74	74

Im Preis inkludierte Leistungen:

- Nächtigung wie angegeben
- Frühstücksbuffet
- Freie Benutzung der Kanus und Kayaks
- lokale Steuern

Kinderermäßigung:
100% (0-6 Jahre)

Mindestaufenthalt:
2 Nächte



BEAVER GUEST RANCH LONE BUTTE - BRITISH COLUMBIA

Die Beaver Guest Ranch ist ein gemütliches und modern eingerichtetes Blockhaus im kanadischen Stil. Sie liegt unmittelbar zwischen zwei Seen in unberührter Natur.

Die Ranch bietet komfortable, geräumige und behagliche Unterkünfte in familiärer Atmosphäre mit freundlichen Service. Für Ihr leibliches Wohl wird gesorgt.

Der Gästebereich beinhaltet Schlafzimmer, Bäder, sowie einen grossen Gemeinschaftsraum mit Kamin, TV und Internetanschluss. Spezielle Einrichtungen für Rollstuhlfahrer sind vorhanden.

Vor dem Haus befindet sich ein grosser Garten mit Feuerstelle und Grillmöglichkeiten. Die Scheune mit den Pferden liegt hinter dem Haus. Nebst Tagesausritten besteht auch die Möglichkeit abends auf dem speziell beleuchteten Platz zu reiten.

Die Schönheit der Landschaft und das Erleben von Freiheit und Abenteuer in der kanadischen Wildnis, sowie die ruhige und gemütliche Geborgenheit werden Sie nie vergessen.



Lage:

Die Lodge liegt ca. 20 Minuten von Lone Butte entfernt. Die Anreise per Mietwagen von Vancouver nimmt ca. 6 Stunden in Anspruch. Der nächstgelegene Flughafen ist Kamloops, 190 km Anfahrtsweg zur Ranch.

Unterbringung:

Es gibt Platz für maximal 10 Gäste, die Zimmer sind sehr komfortabel eingerichtet.

Verpflegung:

Für Ihr leibliches Wohl sorgen die Gastgeber persönlich.

Aktivitäten:

Reitausflüge, Kanu-Touren, Fischen, Mountain Biking, Rafting, Bootsausflüge, Wandertouren, ATV-Touren, Büffelranchbesuch. Im Winter werden Reittouren, Hundeschlittentouren, Cross Country Skiing, Snowmobiltouren und Eisfischen angeboten.



PREISE 2025 pro Person und Nacht in Euro

1.1. - 31.12.

Lodge Room

Zweierbelegung	214
Einzelbelegung	214

Family Suite

Zweierbelegung	229
Einzelbelegung	229

Im Preis inkludierte Leistungen:

- Unterkunft im grosszügigem Gästebereich
- reichhaltiges Frühstück
- Abendessen
- alle eigenen Aktivitäten: geführte Ausritte, Kanufahrten, Angeln (kompl. Angelausrüstung und Boot), Mountainbike, uvm.

Mindestaufenthalt:

3 Nächte

MAYAN DUDE RANCH BANDERA - TEXAS

Diese im Besitz der Familie Hicks stehende Ranch verbindet die Atmosphäre des Wilden Westen mit den Annehmlichkeiten der heutigen Zeit. Die freundliche und familiäre Art, mit der die Eigentümer Ihren Gästen begegnen und die intakte Natur in der Sie sich befinden lassen ein Freiheitsgefühl entstehen, das sicherlich auch Sie begeistern wird.

Die All-Inclusive Ranch bietet neben 2 täglichen Reitausflügen auch eine Unmenge von anderen Aktivitäten. Ein gemischtes, internationales Gästefeld ermöglicht Kontakte mit Menschen aus der ganzen Welt. Aufgrund der guten klimatischen Bedingungen in Texas ist die Ranch das ganze Jahr über geöffnet.

Kommen Sie und schließen Sie sich der Hicks-Gang an – ein ultimatives Erlebnis, das Sie nicht so schnell vergessen werden...



Lage:

Die Lodge liegt ca. 10 Minuten von Bandera entfernt. Der nächstgelegene Flughafen ist San Antonio, 80 km Anfahrtsweg zur Lodge. Die Anreise per Mietwagen nimmt ca. 1 Stunde in Anspruch.

Unterbringung:

Es stehen wahlweise rustikale Cabins oder Zimmer im Hauptgebäude mit wunderschönen Blick auf die Stadt Bandera und das umgebende Hügelland zur Auswahl. Die Ranch verfügt über einen großen Pool, der den Gästen zur Benützung zur Verfügung steht.

Verpflegung:

Die Verpflegung ist im Preis inbegriffen und besteht aus einem amerikanischen Cowboy Frühstück und einem Mittag- und Abendessen.

Aktivitäten:

Reitausflüge, Fischen, Tennis, Volleyball, Basketball, Tischtennis, Country & Western Tanz und Wandern. Gegen Gebühr kann auch Golf in 2 nahe gelegenen Resorts gespielt werden.



PREISE 2025 pro Person und Nacht in Euro

Cabin oder Lodge Room

1.1. - 31.12.

Zweierbelegung	225
Einzelbelegung	270
Kind 0 - 12 Jahre*	125

*im Zimmer der Eltern

Zwischen Juni und September keine Ankünfte/Abreisen am Montag und am Samstag möglich.

Im Preis inkludierte Leistungen:

- Nächtigung in Cabins
- alle Aktivitäten auf der Ranch
- bzw. Zimmer im Haupthaus
- 2 Ausritte pro Tag (außer Sonntag)
- Cowboy-Frühstück (außer Sonntag)
- Mittagessen (außer Sonntag)
- Abendessen
- Mindestalter: 6 Jahre

Mindestaufenthalt: 2 Nächte

REISEBEDINGUNGEN 2025

Mit Ausnahme der gesonderten Änderungs-/Stornogebühren gilt das österreichische Bundesgesetz über Pauschalreisen und verbundene Reiseleistungen (Pauschalreisegesetz – PRG) in der geltenden Fassung.

PREISE

Alle Preise wurden nach den uns per 16. Dezember 2024 vorliegenden Unterlagen erstellt. Änderung der Preise, Berichtigung von Irrtümern, Druck- und Rechenfehler, Wechselkurs und Tarifänderungen sind ausdrücklich vorbehalten.

EINREISEBESTIMMUNGEN

Für die Einreise nach Canada oder USA genügt der österreichische EU-Reisepass, welcher eine Mindestgültigkeitsdauer von 6 Monate ab Einreisedatum aufweisen muss. Personen unter 18 Jahren, die nicht von einem Erwachsenen begleitet werden, müssen ein Schreiben von einem Elternteil oder gesetzlichen Vormund vorweisen können, dass sie nach Canada/USA reisen dürfen. Seit 12.1.2009 muss für Reisen in die USA mindestens 72 Stunden vor Reiseantritt eine elektronische Reisegenehmigung unter <https://esta.cbp.dhs.gov> eingeholt werden. Es wird für die Registrierung eine Gebühr in der Höhe von dzt. US\$ 21 pro Person eingehoben, die mittels Kreditkarte zu begleichen ist. Die Registrierung ist für einen Zeitraum von 2 Jahren ab Abschluss gültig und gilt für beliebig viele Einreisen sofern der Reisepass eine entsprechende Restgültigkeit aufweist. Reisende, die nach dem 01.03.2011 in die Länder Iran, Irak, Sudan, Syrien, Somalia, Jemen oder Libyen gereist sind, sind von der Teilnahme am Visa Waiver-Programm ausgeschlossen und benötigen für die Einreise ein Visum. Kinder benötigen für die Einreise einen eigenen Reisepass. Analog zur USA ist auch seit 15.03.2016 eine elektronische Einreisegenehmigung für die Einreise nach Canada spätestens 72 Stunden vor Reiseantritt einzuholen. Die Einreisegenehmigung kostet CA\$ 7 pro Person, ist 5 Jahre ab Beantragung gültig und kann unter <https://www.cic.gc.ca/english/visit/eta-start.asp> beantragt werden.

VERSICHERUNGEN

Wir empfehlen Ihnen den Abschluss einer Reise- und Stornoversicherung. Die Versicherungen werden von der Allianz Versicherung AWP P&C S.A. angeboten und von uns vermittelt.

REISEVERSICHERUNG UND STORNOVERSICHERUNG SIEHE SEITE 49

BERATUNG

Selbstverständlich sind wir Ihnen gerne behilflich, Ihren persönlichen Traumurlaub gemeinsam mit Ihnen zu planen und auszuarbeiten. Wir stellen Ihnen gerne gegen eine einmalige Bearbeitungsgebühr von EUR 40 Ihre spezielle Reiseroute zusammen. Diese Gebühr wird bei Buchung wieder rückerstattet.

DATENSCHUTZ

Alle personenbezogenen Daten, die wir im Zuge Ihrer Anfrage bzw. Buchung erhalten und die für die Vertragserfüllung notwendig sind werden elektronisch verarbeitet. Diese Daten unterliegen strengen Datenschutzrichtlinien (DSGVO). Nähere Informationen dazu finden Sie unter www.canamdreams.at/datenschutz.htm

AUSKUNFTSERTEILUNG AN DRITTE

Auskünfte über die Namen der Reiseteilnehmer und die Aufenthaltsorte von Reisen werden an dritte Personen auch in dringenden Fällen nicht erteilt, es sei denn, der Reisende hat eine Auskunftserteilung ausdrücklich gewünscht. Die durch Übermittlung dringender Nachrichten entstehenden Kosten gehen zu Lasten des Kunden. Es wird daher allen Reiseteilnehmern dringend empfohlen, ihren Angehörigen die genaue Urlaubsanschrift bekannt zu geben.



INSOLVENZABSICHERUNG

Die Reisen dieses Katalogs werden vom Reisebüro Canamdreams H. Davidek, 1150 Wien, Märzstraße 15 veranstaltet. Canamdreams H. Davidek hat alle ihre Reisenden durch eine Bankgarantie der BAWAG P.S.K. Bank für Arbeit und Wirtschaft und Österreichische Postsparkasse AG, Wiedner Gürtel 11, 1100 Wien, Bankgarantiennummer 05060-305-228 abgesichert.

Im Insolvenzfall sind sämtliche Ansprüche innerhalb von 8 Wochen ab Eintritt der Insolvenz beim Abwickler, Allianz Versicherung AWP P&C S.A., Linzer Straße 225, 1140 Wien, Tel (01) 52503-0, Fax (01) 52503-999 anzumelden. Die Haftung beschränkt sich auf den gezahlten Reisepreis und ist im Schadensfall mit der Gesamtversicherungssumme begrenzt. Sollte die Gesamtversicherungssumme nicht ausreichen, werden die Forderungen aliquot erfüllt.

Canamdreams H. Davidek ist im Veranstalterverzeichnis des Bundesministerium für Digitalisierung und Wirtschaftsstandort BMDW unter der Eintragungsnummer GISA 24705974 registriert.

ÄNDERUNGS- / STORNOGEBÜHREN

	bis 35 Tage vor Abreise	34 – 16 Tage vor Abreise	15 – 3 Tage vor Abreise	danach
Hotels	25%*	50%*	80%**	100%
Hotels Nationalparks	25%*	100%	100%	100%
Citypackages	25%	50%	80%	100%
Mietwagen	10%	20%	20%	100%
Mietwagenreisen Alaska / Yukon	60%	100%	100%	100%
Mietwagenreisen West-Canada	25%	100%	100%	100%
restliche Mietwagenreisen	25%	50%	75%	100%
Fluginklusivepakete	60%	75%	100%	100%
Camper & Wohnmobile	siehe jeweilige Katalogseite			
Ranchaufenthalte / Aktivitäten	50%	100%	100%	100%
Blockhäuser	50%	100%	100%	100%
Fähren	30%	50%	80%	100%
Ausflüge / Exkursionen	25%	50%	100%	100%

* aber mindestens EUR 30

** aber mindestens die Kosten einer Hotelnacht

Es kann bei allen Leistungen zu obig genannten Storno- und Änderungsgebühren Ausnahmen geben, die den Reisenden bei Bestätigung detailliert mitgeteilt werden.

Bei Stornierungen von Flügen wird neben der von der Fluglinie verrechneten Stornogebühren ein Serviceentgelt von 10% des Ticketpreises den Stornokosten zugerechnet.

**CANAM
DREAMS**
Urlaub vom Spezialisten

A-1150 Wien, Märzstraße 15
Telefon: (01) 907 66 21
Telefax: (01) 904 21 26
e-Mail: office@canamdreams.at
www.canamdreams.at
Veranstalternummer
GISA 24705974